

OBSERVATORIO DE OCUPACIÓN

Perfil de las personas **desempleadas** en la ciudad de Alzira (Marzo 2020). TOTAL desempleados: 3.793

Gráfico 1. Hombres y mujeres demandantes de empleo (nombre y porcentaje sobre el total)

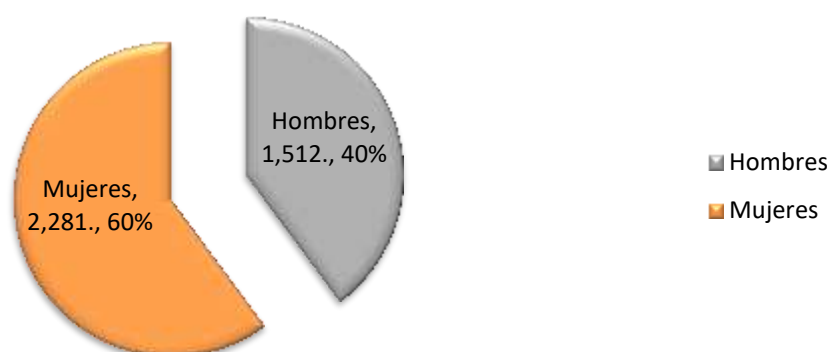


Gráfico 2. Hombres y mujeres demandantes de empleo según la edad.

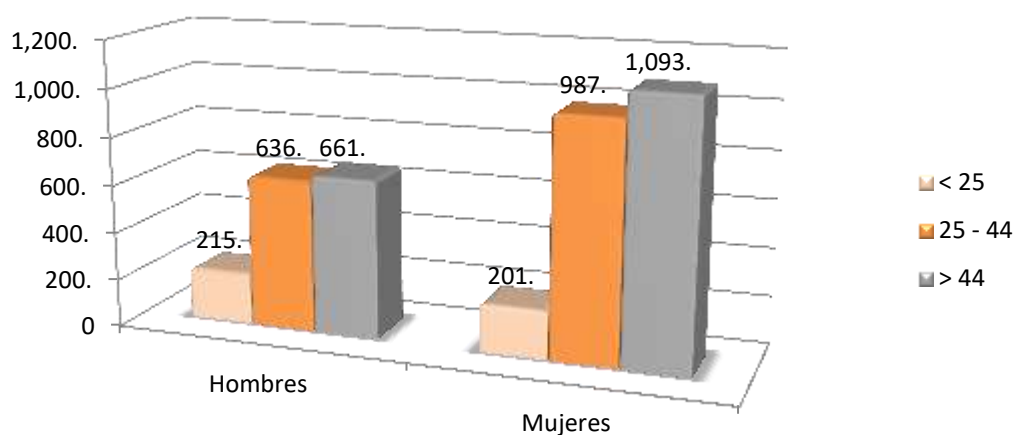
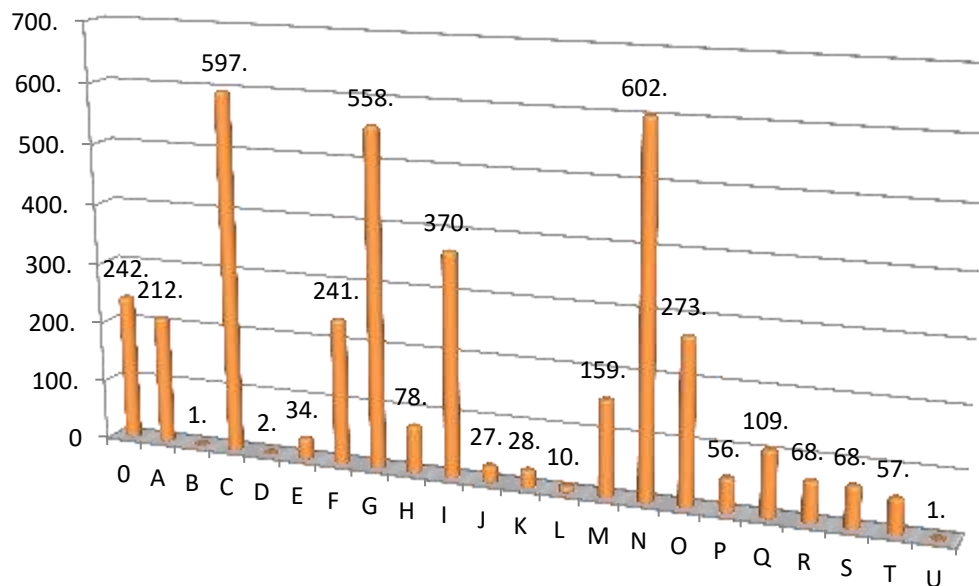


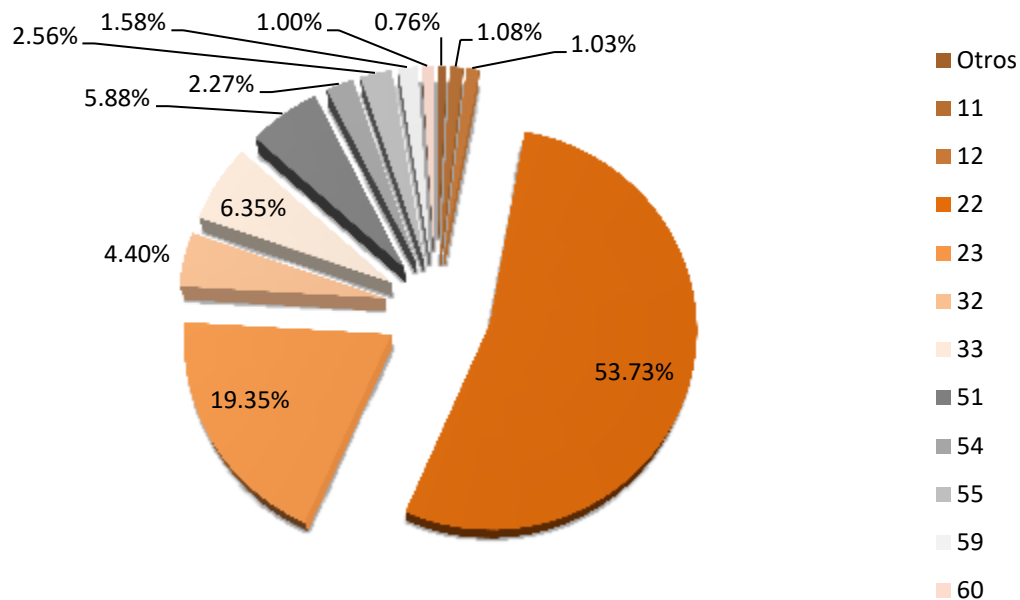
Gráfico 3. Perfil por secciones de actividad económica (número de personas).



Leyenda cuadro de actividades económicas de LABORA (CNAE 2009)

Sección de la actividad económica
0 Sin actividad económica
A Agricultura, ganadería, silvicultura y pesca
B Industrias extractivas
C Industria manufacturera
D Suministro de energía eléctrica, gas, vapor y aire acondicionado
E Suministro de agua, actividades de saneamiento, gestión de residuos y descontaminación
F Construcción
G Comercio al por mayor y al detalle; reparación de vehículos a motor y motocicletas
H Transporte y almacén
I Hostelería
J Información y comunicaciones
K Actividades financieras y de seguro
L Actividades inmobiliarias
M Actividades profesionales, científicas y técnicas
N Actividades administrativas y servicios auxiliares
O Administración pública y defensa; seguridad social obligatoria
P Educación
Q Actividades sanitarias y de servicios sociales
R Actividades artísticas, recreativas y de entretenimiento
S Otros servicios
T Actividades del hogar con empleados del personal domestico; actividades en hogares como productores de bienes y servicios para uso propio
U Actividades de organizaciones y organismos extraterritoriales

Gráfico 4. Perfil según el nivel de formación.



Leyenda de los niveles de formación de LABORA (CNAE 2009)

	Nivel formativo	Individuos	%
Otros	Sin estudios, programas de formación e inserción laboral, grado medio de música y danza, títulos propios de las universidades, especialización profesional, doctorado	27,	0,76%
11	Estudios primarios incompletos	34,	1,08%
12	Estudios primarios completos	31,	1,03%
22	Primera etapa de educación secundaria sin título de graduado escolar o equivalente	1.873,	53,73%
23	Primera etapa de educación secundaria con título de graduado escolar o equivalente	645,	19,35%
32	Enseñanzas de bachillerato	149,	4,40%
33	Enseñanzas de grado medio de formación profesional específica, artes plásticas y diseño y deportivas	220,	6,35%
51	Enseñanzas de grado superior de formación profesional específica, artes plásticas y diseño y deportivas.	191,	5,88%
54	Enseñanzas universitarias de primer ciclo y equivalentes o personas que han aprobado 3 cursos completos de una licenciatura o créditos equivalentes (diplomados)	75,	2,27%
55	Enseñanzas universitarias de 1er y 2º ciclo, de solo segundo ciclo y equivalentes (licenciados)	86,	2,56%
59	Enseñanzas universitarias de grado	55,	1,58%
60	Enseñanzas universitarias oficiales de máster	40,	1%
TOTAL		3426	100%

Gráfico 5. Perfil según el grupo de ocupación.

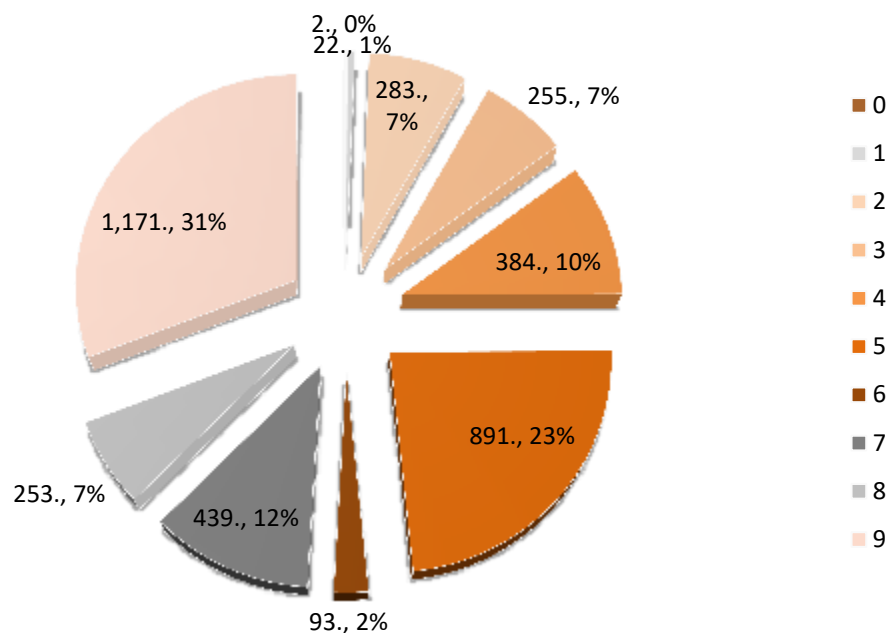
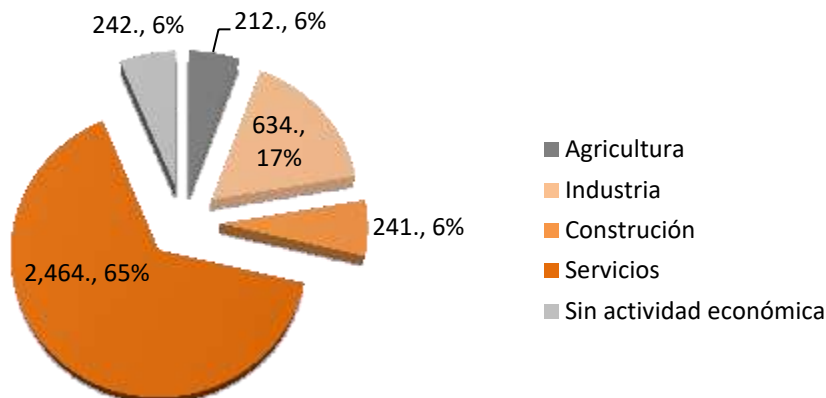


Tabla leyenda de los grupos de ocupación de LABORA (CNAE 2009)

Grupos de ocupación principal
0 Ocupaciones militares
1 Directores y gerentes
2 Técnicos y profesionales científicos e intelectuales
3 Técnicos; profesionales de apoyo
4 Empleados contables, administrativos y otros empleados de oficina
5 Trabajadores de los servicios de restauración, personales, protección y vendedores
6 Trabajadores cualificados en el sector agrícola, ganadero , forestal y pesquero
7 Artesanos y trabajadores cualificados de las industrias manufactureras y la construcción (excepto operadores de instalaciones y maquinaria)
8 Operadores de instalaciones y maquinaria, y montadores
9 Ocupaciones elementales

Gráfico 6. Perfil por sectores de actividad.



Resumen del perfil de las personas paradas (Marzo 2020)

- **3.793** personas paradas en el mes de febrero (40% hombres, 60% mujeres). El principal perfil corresponden a personas que tienen un nivel de formación de primera etapa de educación secundaria sin título de graduado o equivalente (53,73%), seguido de las personas que tienen el mismo nivel pero con título de graduado escolar o equivalente (19,35%). Posteriormente, se encuentran los de enseñanza de grado medio (6,35%) y los de grado superior (5,88%) de formación profesional específica, artes plásticas y diseño y deportivas. El nivel de formación de grado universitario y de máster el porcentaje que representan son minoritarios (1,58% y 1%, respectivamente).
- Estos datos confirman que el sector servicios es el sector que más proporción de parados representa (65%), seguido de la industria (17%).
- Más detalladamente, según los grupos de ocupación, los parados de las ocupaciones elementales representan el grueso de parado (31%), seguido de los servicios de restauración, personales, protección y vendedores (23%).

PERFIL DE LOS **CONTRATOS** REGISTRADOS

Perfil de los **contratos formalizados** en la ciudad de Alzira (Marzo 2020).

TOTAL contratos: 3.682

Gráfico 7. Por tipo de jornada

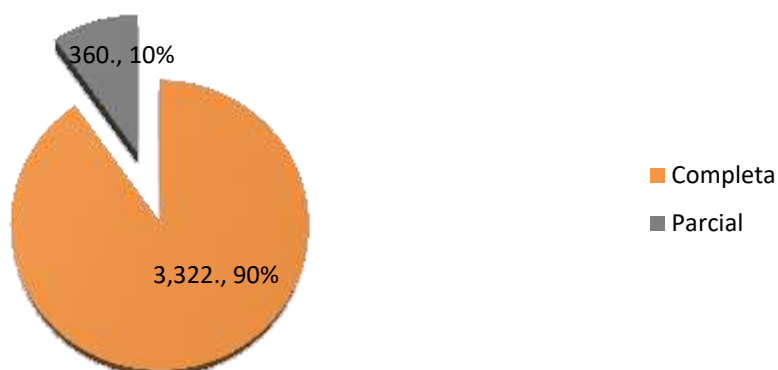


Gráfico 8. Por tipo de contrato

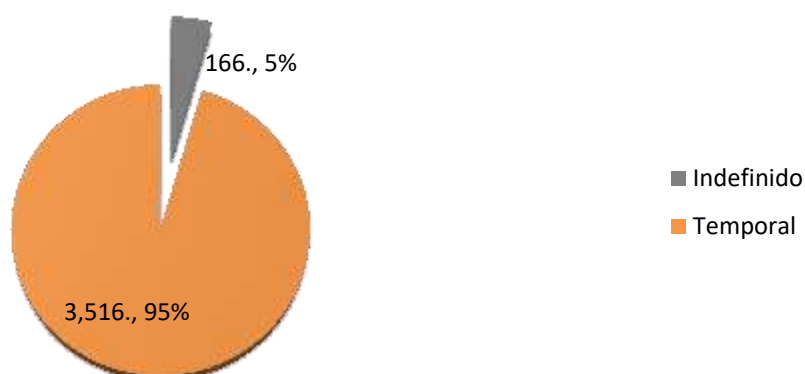


Gráfico 9. Por tipo de nacionalidad

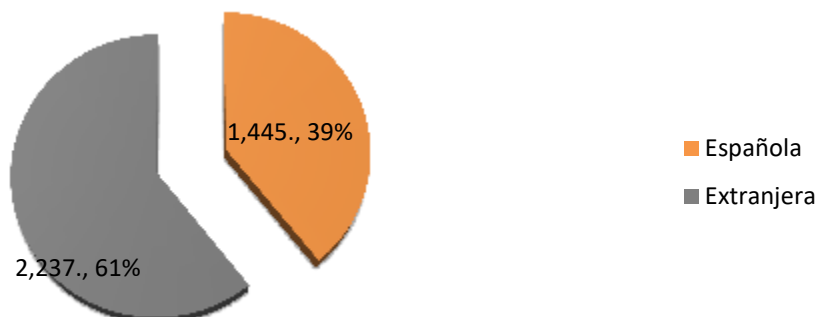
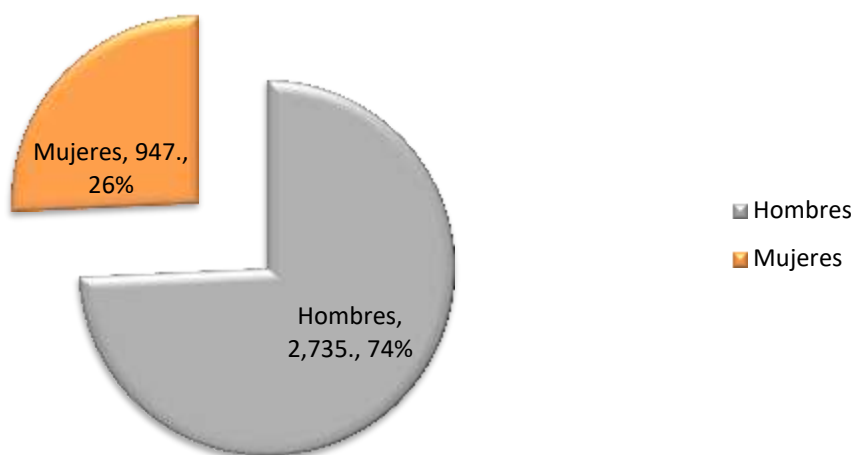


Gráfico 10. Por género



Gràfico11. Por edad y género

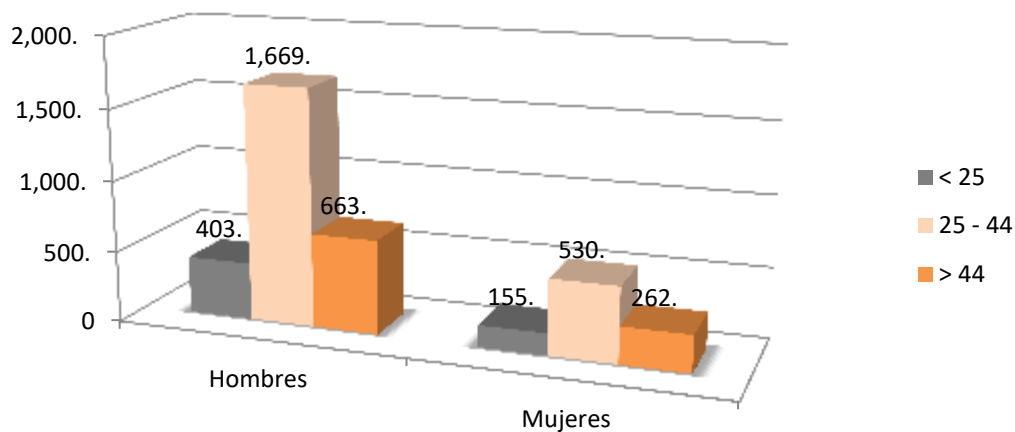


Gráfico 12. Por sectores de actividad

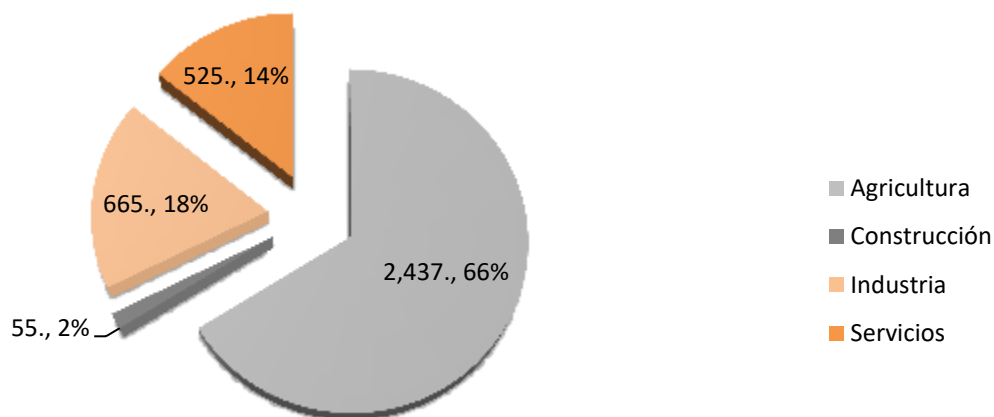


Gráfico 13. Según los grupos de ocupación

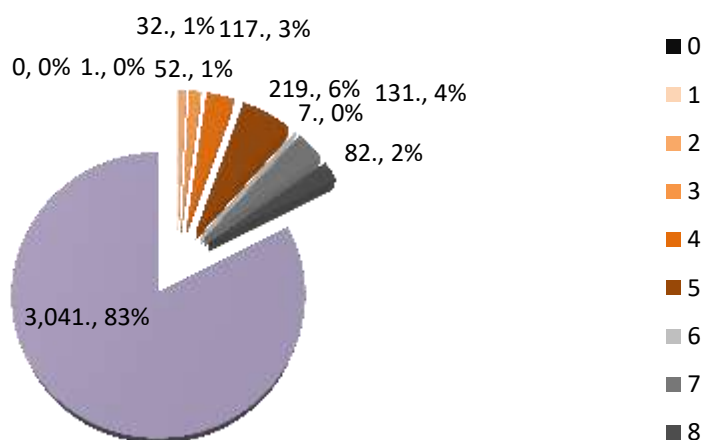


Tabla leyenda de los grupos de ocupación del LABORA (CNAE 2009)

Grupos de ocupación principales
0 Ocupaciones militares
1 Directores y gerentes
2 Técnicos y profesionales científicos e intelectuales
3 Técnicos; profesionales de soporte
4 Empleados contables, administrativos y otros empleados de oficina
5 Trabajadores de los servicios de restauración, personales, protección y vendedores
6 Trabajadores cualificados en el sector agrícola, ganaderos, forestal y pesca
7 Artesanos y trabajadores cualificados de las industrias manufactureras y la construcción (excepto operadores de instalaciones y maquinaria)
8 Operadores de instalaciones y maquinaria, y montadores
9 Ocupaciones elementales

Resumen del perfil de las personas contratadas (Marzo 2020)

- **3.682** personas contratadas en el mes de marzo (74% hombres, 26% mujeres), siendo 1.910 contratos menos que en febrero. Así mismo, los contratos realizados son, en una amplia mayoría, de carácter temporal (95%), aunque han aumentado ligeramente los contratos indefinidos.
- Se observa que el sector agrícola es el que más porcentaje de contratos representa (66%), seguido del sector industria (18%), servicios (14%) y la construcción (2%).
- Más detalladamente, según los grupos de ocupación destacan este mes el sector de las ocupaciones elementales con un 83% de las contrataciones, seguido del sector de los trabajadores de los servicios de restauración, personales, protección y vendedores que conforman un 5%.