

OBSERVATORIO DE OCUPACIÓN

Perfil de las personas **desempleadas** en la ciudad de Alzira (Agosto 2020). TOTAL desempleados/as: 4.240

Gráfico 1. Hombres y mujeres demandantes de empleo (nombre y porcentaje sobre el total)

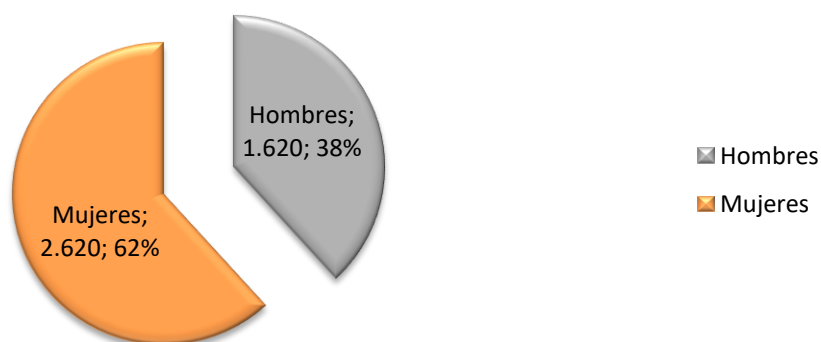


Gráfico 2. Hombres y mujeres demandantes de empleo según la edad.

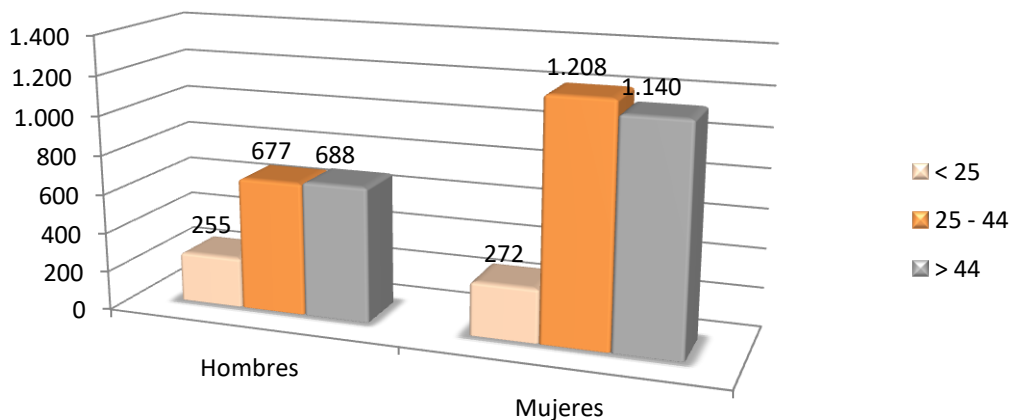
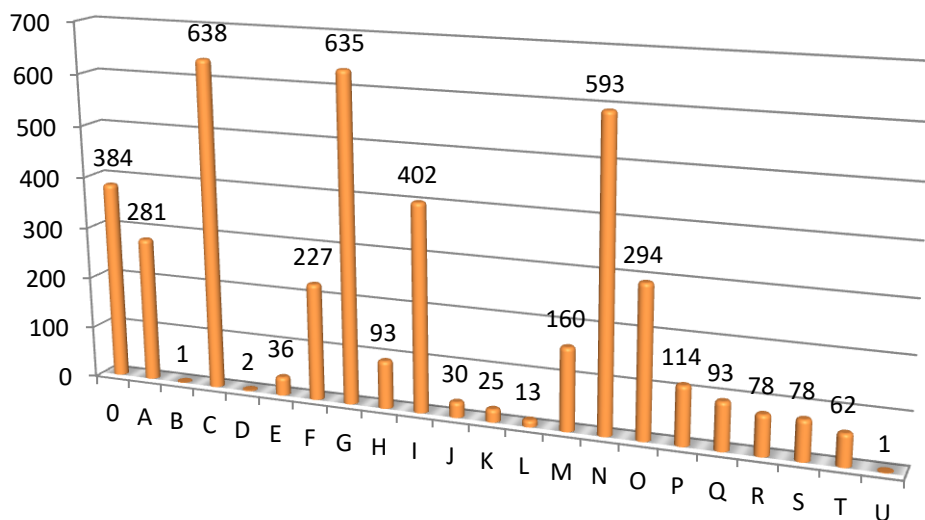


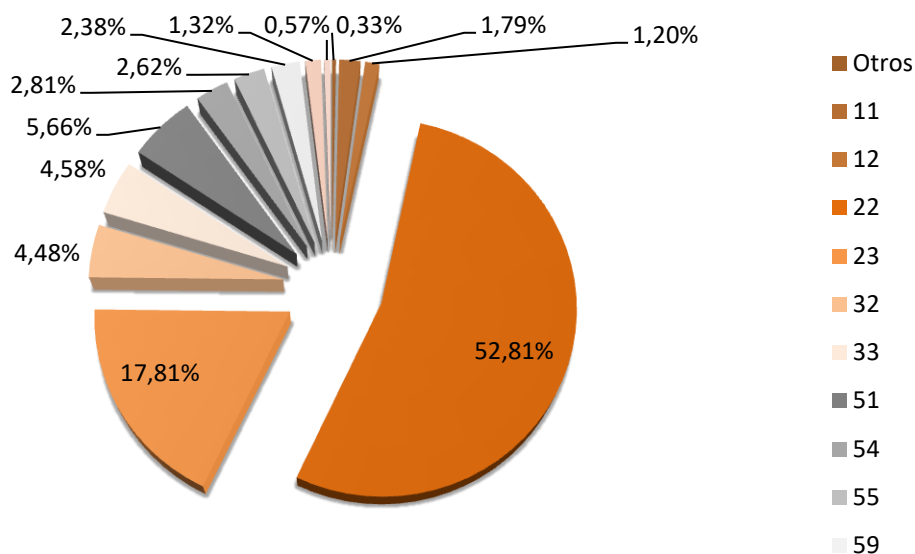
Gráfico 3. Perfil por secciones de actividad económica (número de personas).



Leyenda cuadro de actividades económicas de LABORA (CNAE 2009)

Sección de la actividad económica
0 Sin actividad económica
A Agricultura, ganadería, silvicultura y pesca
B Industrias extractivas
C Industria manufacturera
D Suministro de energía eléctrica, gas, vapor y aire acondicionado
E Suministro de agua, actividades de saneamiento, gestión de residuos y descontaminación
F Construcción
G Comercio al por mayor y al detalle; reparación de vehículos a motor y motocicletas
H Transporte y almacén
I Hostelería
J Información y comunicaciones
K Actividades financieras y de seguro
L Actividades inmobiliarias
M Actividades profesionales, científicas y técnicas
N Actividades administrativas y servicios auxiliares
O Administración pública y defensa; seguridad social obligatoria
P Educación
Q Actividades sanitarias y de servicios sociales
R Actividades artísticas, recreativas y de entretenimiento
S Otros servicios
T Actividades del hogar con empleados del personal domestico; actividades en hogares como productores de bienes y servicios para uso propio
U Actividades de organizaciones y organismos extraterritoriales

Gráfico 4. Perfil según el nivel de formación.



Leyenda de los niveles de formación de LABORA (CNAE 2009)

	Nivel formativo	Individuos	%
Otros	Sin estudios, programas de formación e inserción laboral, grado medio de música y danza, títulos propios de las universidades, especialización profesional, doctorado	14	0,33%
11	Estudios primarios incompletos	76	1,79%
12	Estudios primarios completos	51	1,20%
22	Primera etapa de educación secundaria sin título de graduado escolar o equivalente	2.239	52,81%
23	Primera etapa de educación secundaria con título de graduado escolar o equivalente	755	17,81%
32	Enseñanzas de bachillerato	190	4,48%
33	Enseñanzas de grado medio de formación profesional específica, artes plásticas y diseño y deportivas	194	4,58%
51	Enseñanzas de grado superior de formación profesional específica, artes plásticas y diseño y deportivas.	240	5,66%
54	Enseñanzas universitarias de primer ciclo y equivalentes o personas que han aprobado 3 cursos completos de una licenciatura o créditos equivalentes (diplomados)	119	2,81%
55	Enseñanzas universitarias de 1er y 2º ciclo, de solo segundo ciclo y equivalentes (licenciados)	111	2,62%
59	Enseñanzas universitarias de grado	101	2,38%
60	Enseñanzas universitarias oficiales de máster	56	1,32%
80	Sin estudios	24	0,57%
TOTAL		4240	100%

Gráfico 5. Perfil según el grupo de ocupación.

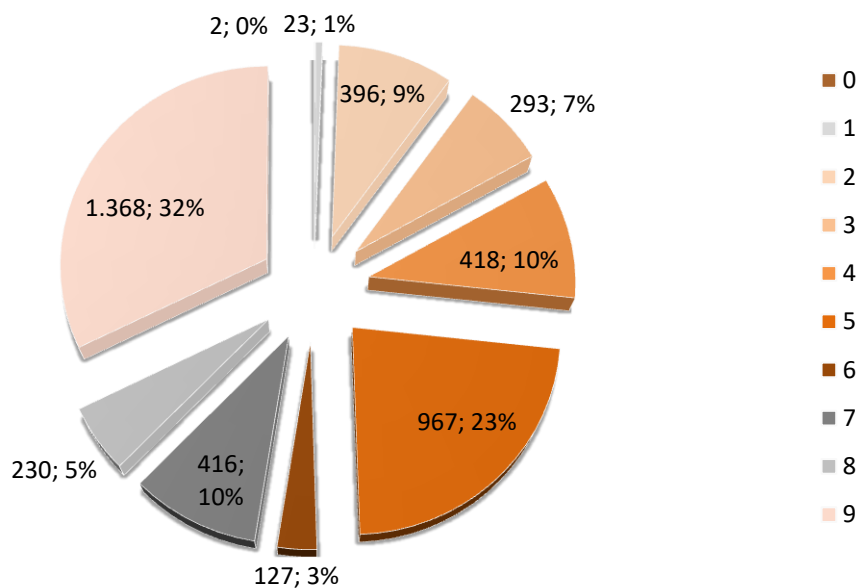
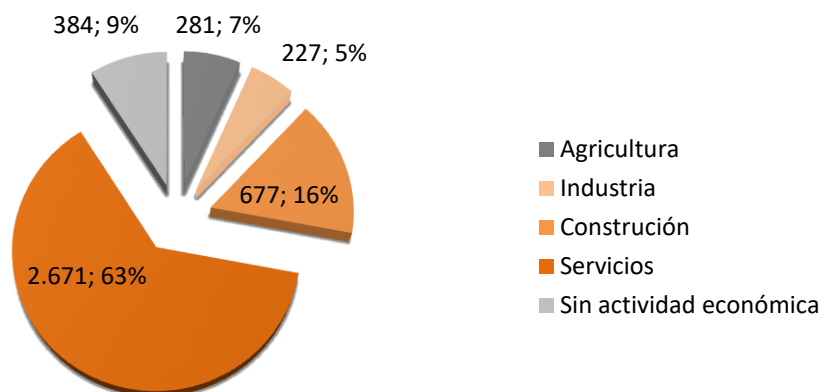


Tabla leyenda de los grupos de ocupación de LABORA (CNAE 2009)

Grupos de ocupación principal
0 Ocupaciones militares
1 Directores y gerentes
2 Técnicos y profesionales científicos e intelectuales
3 Técnicos; profesionales de apoyo
4 Empleados contables, administrativos y otros empleados de oficina
5 Trabajadores de los servicios de restauración, personales, protección y vendedores
6 Trabajadores cualificados en el sector agrícola, ganadero , forestal y pesquero
7 Artesanos y trabajadores cualificados de las industrias manufactureras y la construcción (excepto operadores de instalaciones y maquinaria)
8 Operadores de instalaciones y maquinaria, y montadores
9 Ocupaciones elementales

Gráfico 6. Perfil por sectores de actividad.



Resumen del perfil de las personas paradas (Agosto 2020)

- 4.240 personas paradas en el mes de AGOSTO (38% hombres, 62% mujeres). El principal perfil corresponde a personas que tienen un nivel de formación de primera etapa de educación secundaria sin título de graduado o equivalente (52,81%), seguido de las personas que tienen el mismo nivel, pero con título de graduado escolar o equivalente (17,81%). Posteriormente, se encuentran los de enseñanza de grado medio (4,58%) y los de grado superior (5,66%) de formación profesional específica, artes plásticas y diseño y deportivas. El porcentaje que se representa de formación de grado universitario y de máster es minoritario (2,38% y 1,32%, respectivamente).
- Estos datos confirman que el sector servicios es el sector que más proporción de parados representa (63%), seguido de la construcción (16%).
- Más detalladamente, según los grupos de ocupación, los parados de las ocupaciones elementales representan el grueso de parados (32%), seguido de los servicios de restauración, personales, protección y vendedores (23%).

PERFIL DE LOS **CONTRATOS** REGISTRADOS

Perfil de los **contratos formalizados** en la ciudad de Alzira (Agosto 2020).

TOTAL contratos: 1.665

Gráfico 7. Por tipo de jornada

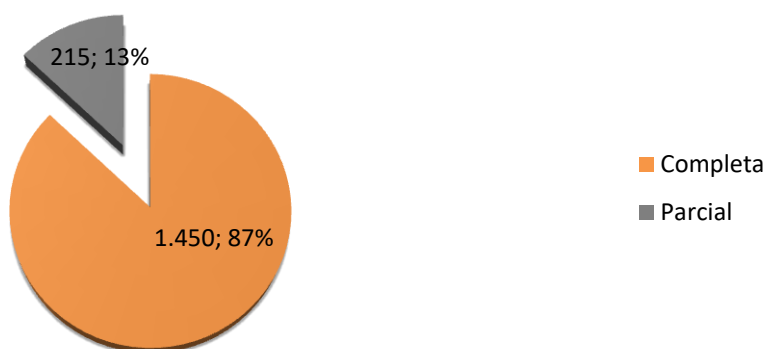


Gráfico 8. Por tipo de contrato

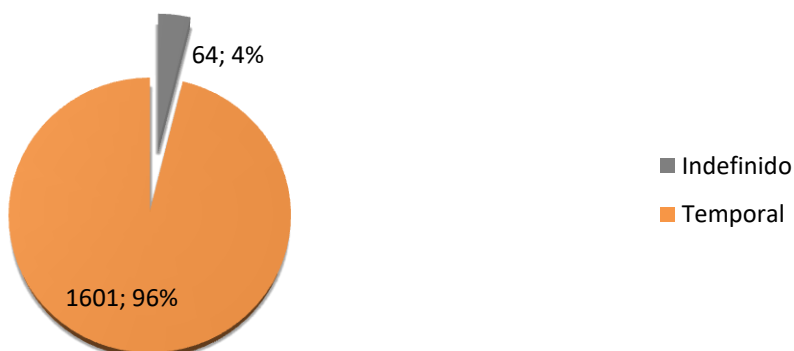


Gráfico 9. Por tipo de nacionalidad

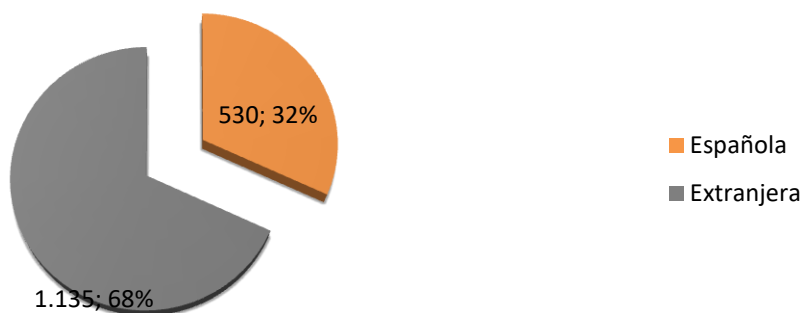


Gráfico 10. Por género

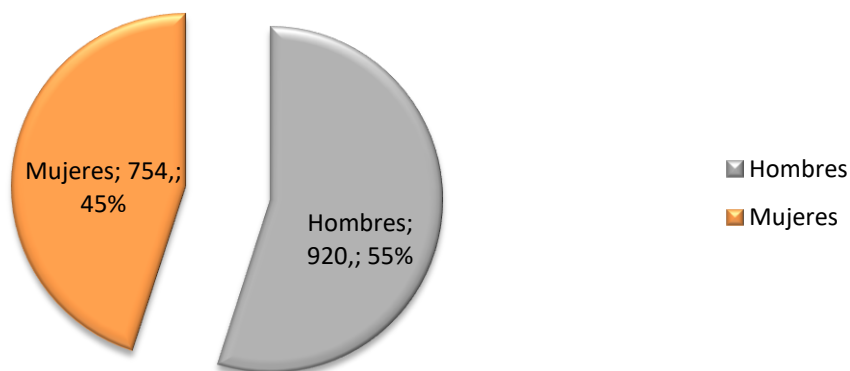


Gráfico 11. Por edad y género

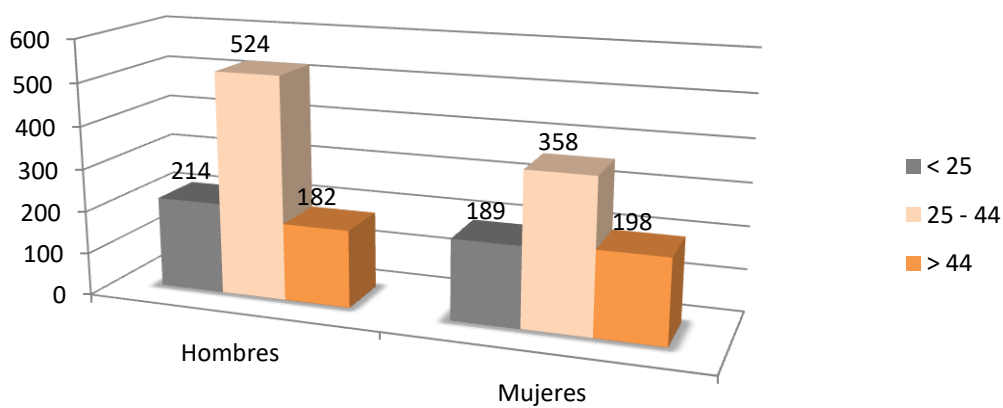


Gráfico 12. Por sectores de actividad

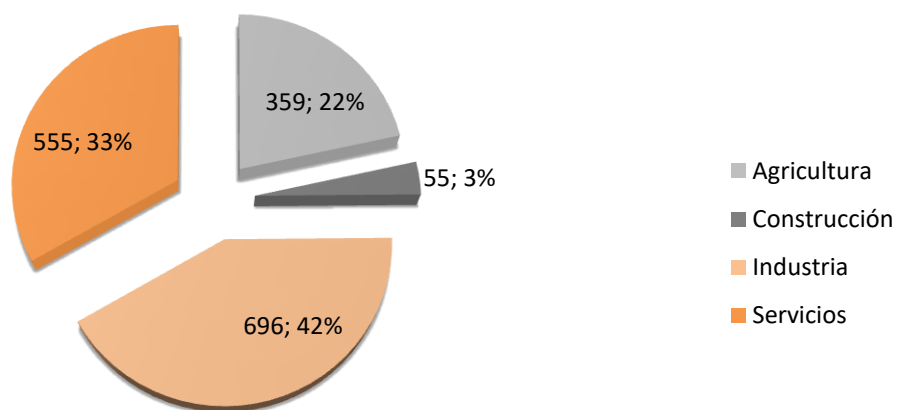


Gráfico 13. Según los grupos de ocupación

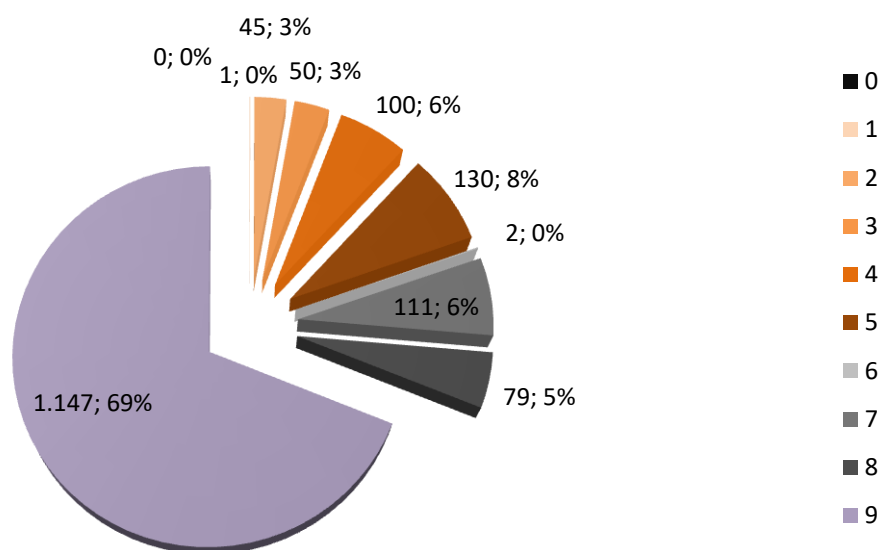


Tabla leyenda de los grupos de ocupación del LABORA (CNAE 2009)

Grupos de ocupación principales
0 Ocupaciones militares
1 Directores y gerentes
2 Técnicos y profesionales científicos e intelectuales
3 Técnicos; profesionales de soporte
4 Empleados contables, administrativos y otros empleados de oficina
5 Trabajadores de los servicios de restauración, personales, protección y vendedores
6 Trabajadores cualificados en el sector agrícola, ganaderos, forestal y pesca
7 Artesanos y trabajadores cualificados de las industrias manufactureras y la construcción (excepto operadores de instalaciones y maquinaria)
8 Operadores de instalaciones y maquinaria, y montadores
9 Ocupaciones elementales

Resumen del perfil de las personas contratadas (Agosto 2020)

- **1.665** personas contratadas en el mes de mayo (55% hombres, 45% mujeres). Así mismo, los contratos realizados son, en una amplia mayoría, de carácter temporal (96%), aunque ha aumentado el porcentaje de contratos indefinidos (4%).
- Se observa que el sector industrial es el sector que más proporción de elaboración de contratos representa (42%), seguido del sector servicios (33%), agricultura (22%) y la construcción (3%).
- Más detalladamente, según los grupos de ocupación destacan este mes el sector de las ocupaciones elementales con un 69% de las contrataciones, seguido del sector de trabajadores de los servicios de restauración, personales, protección y vendedores (8%).